

Modulo 7

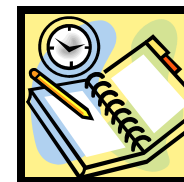
La gestione dei rischi nello Studio Professionale



Corrado Baldini

Dottore Commercialista – Studio Silva & Guarnieri Associati
Membro del gruppo di lavoro italiano “SMP Management Guide”

Agenda



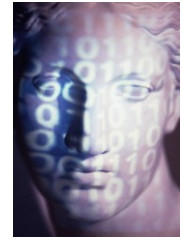
- ➡ Professionalità ed etica all'interno dello Studio
- ➡ La gestione del rischio: *Risk management*
- ➡ Strategia dello Studio: rapporto con il cliente
- ➡ Strategia dello Studio: Sistema Controllo Qualità
- ➡ Business Continuity Plan
- ➡ Copertura assicurativa

finalità



- ➡ Aumentare il livello di sensibilità dei professionisti verso il rischio all'interno dello Studio
- ➡ Introdurre una «cultura» di gestione del rischio in modo «trasversale»: «dal professionista alla segretaria»
- ➡ «governare» il rischio e conseguentemente proteggere la reputazione, la credibilità e la sopravvivenza dello Studio

IESBA Code



Principi fondamentali dello IESBA Code

- *Integrità*
- *Obiettività*
- *Diligenza e competenza professionale*
- *Riservatezza*
- *Comportamento professionale*

esempi di minacce potenziali

<i>Tipologia di minaccia</i>	<i>Esempi</i>
<i>Interessi personali</i>	<ul style="list-style-type: none"> • Interessi diretti con il cliente (prestiti o altre relazioni significative). • Accettazione di clienti che conducano affari illegali o adottino comportamenti discutibili. • Mancanza di capacità e/o competenze richieste dall'incarico. • Conflitto di interessi per altri servizi svolti.
<i>Autovalutazione</i>	<ul style="list-style-type: none"> • Asseverazione sull'efficacia di un sistema o su una valutazione effettuata dallo stesso professionista o da un componente della rete (per esempio, un componente del medesimo studio). • Accettazione di un incarico su un documento predisposto.
<i>Promozione di servizi correlati</i>	<ul style="list-style-type: none"> • Promozione di strumenti finanziari emessi da una società revisionata. • Rappresentanza di un cliente per il quale sono stati erogati servizi di asseverazione nell'ambito della risoluzione di controversie legali.
<i>Eccessiva confidenza</i>	<ul style="list-style-type: none"> • Relazioni di familiarità con un direttore di un cliente o con un dipendente che possa influenzare il giudizio sull'oggetto dell'incarico. • Accettazione di doni o trattamenti di favore (a meno che il valore degli stessi sia irrilevante).
<i>Intimidazione</i>	<ul style="list-style-type: none"> • Minaccia di revoca dell'incarico. • Minacce di avvio di controversie legali al verificarsi di determinati episodi o all'emissione di particolari tipi di giudizi. • Pressioni per ridurre in modo "non appropriato" il volume dell'incarico. • Ricevimento di "informazioni" che preannuncino benefici economici nel caso in cui siano espressi giudizi favorevoli su specifiche materie.

Risk management



Risk management non significa eliminare il rischio all'interno dello Studio bensì gestire il rischio attraverso l'introduzione di un sistema che preveda:

- ➡ la creazione di un modello di gestione del rischio
- ➡ l'identificazione dei rischi potenziali
- ➡ l'analisi dei rischi
- ➡ la definizione di una strategia di gestione / riduzione dei rischi

quali rischi nello Studio?

Nello Studio professionale si possono distinguere due macro categorie di rischi:

- ➡ Rischi «interni»
- ➡ Rischi «esterni»

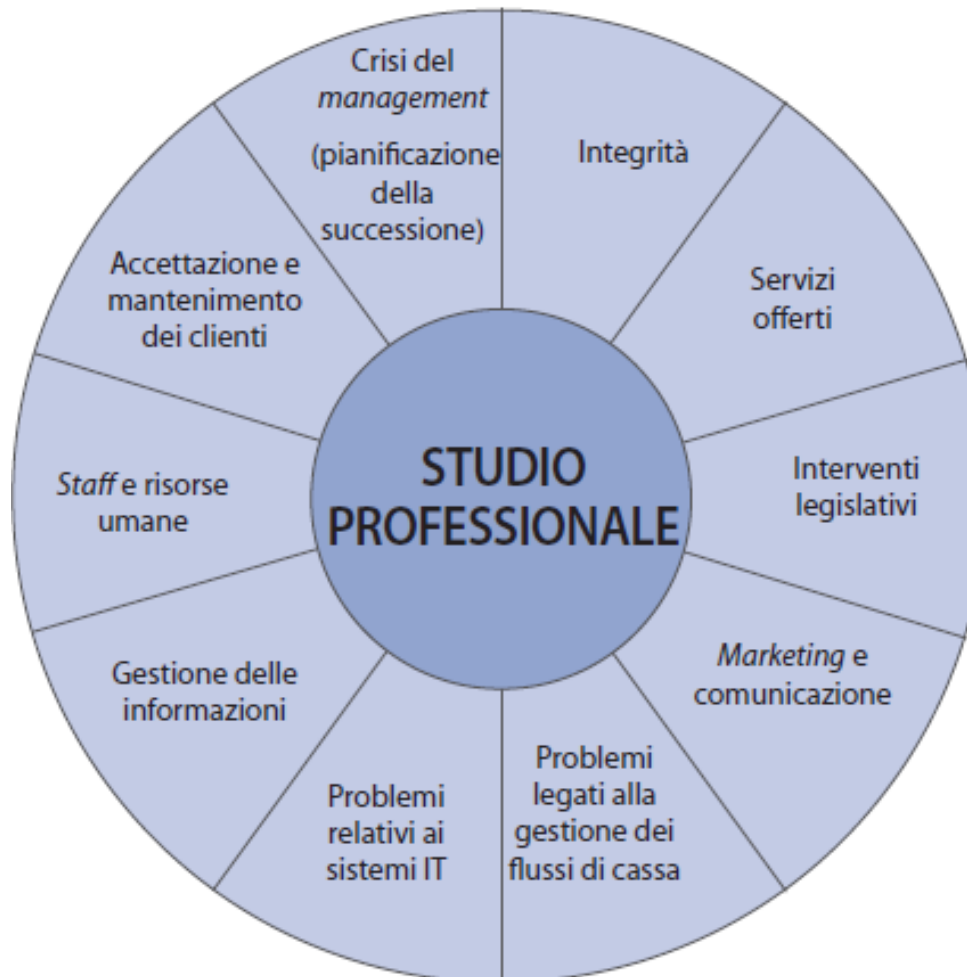
... *rischi «interni»*

- ➔ Rischi legati allo *staff*
 - *visione degli operatori di breve periodo vs m/l periodo*
- ➔ Rischi legati alla *location*
 - *importanza dell'ubicazione a garanzia della continuità*
- ➔ Rischi legati all'avviamento e alla reputazione
 - *conseguenze negative per coinvolgimento in frodi*
- ➔ Rischi legati all'*IT*
 - *conseguenze in caso di blackout del sistema IT*

... *rischi «esterni»*

- ➡ Rischi legati alla composizione dei clienti
 - *elevata concentrazione del fatturato in pochi clienti*
- ➡ Rischi legati ai *competitors*
 - *elevato numero di competitors con servizi simili*
- ➡ Rischi legati alla regolamentazione
 - *impatto sullo Studio della regolamentazione*
- ➡ Rischi legati alla mancata percezione del «mercato»
 - *rischi connessi al mancato adeguamento alle esigenze di «mercato»*

area delle fonti di rischio dello Studio



gestione del rischio: quale strategia?



- ➡ Strategia di «contingenza» (es. polizze assicurative)
 - *probabilità di verifica: bassa*
 - *danni in caso di verifica: elevati*
- ➡ Strategia di «prevenzione» (es. reclamo dei clienti)
 - *probabilità di verifica: elevata*
 - *danni in caso di verifica: bassi*
- ➡ Strategia di «monitoraggio» (es. verifica *performance*)
 - *probabilità di verifica: bassa*
 - *danni in caso di verifica: elevati*
- ➡ Strategia «mista»

strategia dello Studio: rapporto con il cliente



- ➡ Mandato scritto
- ➡ Valutazione periodica del rapporto
- ➡ Possibilità di offrire nuovi servizi
- ➡ Revisione/aggiornamento del mandato

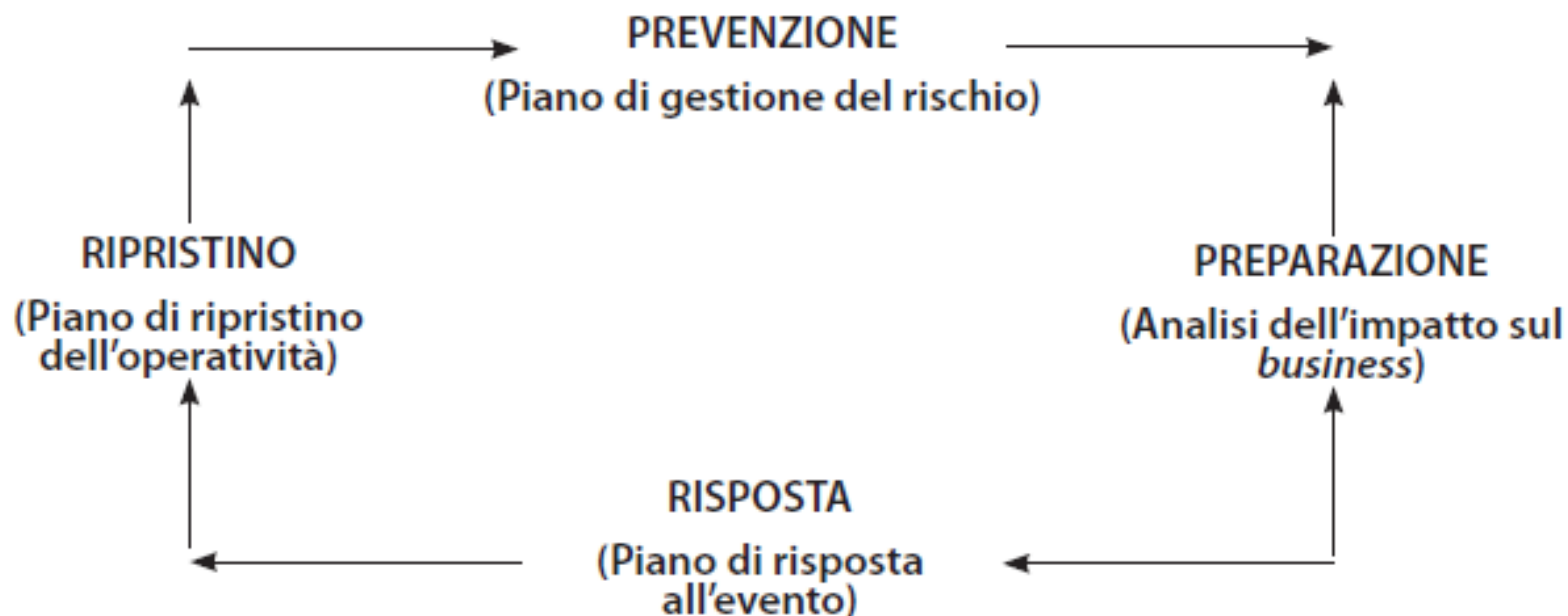
strategia dello Studio: Sistema Controllo Qualità



- ➔ Responsabilità della *leadership per SCQ*
- ➔ Principi deontologici di riferimento (v. IESBA Code)
- ➔ Accettazione e mantenimento rapporto con cliente
- ➔ Risorse umane
- ➔ Svolgimento dell'incarico
- ➔ Riservatezza, custodia in sicurezza e accessibilità *files*
- ➔ Conservazione della documentazione dell'incarico
- ➔ Monitoraggio

strategia dello Studio: Business Continuity Plan

Obiettivo: *garantire continuità operativa allo Studio nel caso in cui si verificano eventi inattesi che arrestino (in modo non irreversibile) il normale funzionamento operativo*



Business Continuity Plan

I possibili rischi da fronteggiare possono essere di diversa natura:

- ➡ **Rischi connessi all'attività dello Studio**
 - impossibilità di svolgere l'attività (es. problemi di IT che compromettono lo svolgimento delle pratiche – bilancio, etc.)
 - disastri con impatto sullo stabile (es. terremoto, etc.)
- ➡ **Rischi connessi all'abbandono del fondatore (segue)**
- ➡ ...

rischi connessi all'abbandono del fondatore

Qualora si verifici che il fondatore «abbandoni» lo Studio, occorre gestire tale accadimento nell'ambito di una strategia di gestione del rischio.

Un possibile approccio?

- *Assicurazione dei partners/professionisti*
- *Accordo economico in caso di morte/malattia/invalidità*
- *«Staff training»: preparazione dello staff alla gestione*
- *Custodia dei documenti a garanzia della continuità*
- ...

copertura assicurativa

ricorda sempre che ...

- ➡ Risk management \neq eliminazione del rischio, ma
- ➡ Risk management = gestione e riduzione del rischio

e quindi ...

- ➡ la riduzione del rischio passa anche attraverso il ricorso ad una idonea polizza assicurativa in grado di:
 - *«trasferire» il rischio connesso a determinati eventi*
 - *garantire al modello di raggiungere il livello di rischio ritenuto accettabile dallo Studio*



Grazie dell'attenzione



Corrado Baldini

c.baldini@silvaguarnieriasociati.it

Per ulteriori approfondimenti, materiale
e per proseguire il dibattito online
vi rimandiamo al sito:

www.guidaifac.it

**Si ringraziano i partner tecnici
del Tour Organizzazione 2012 di ACEF**

